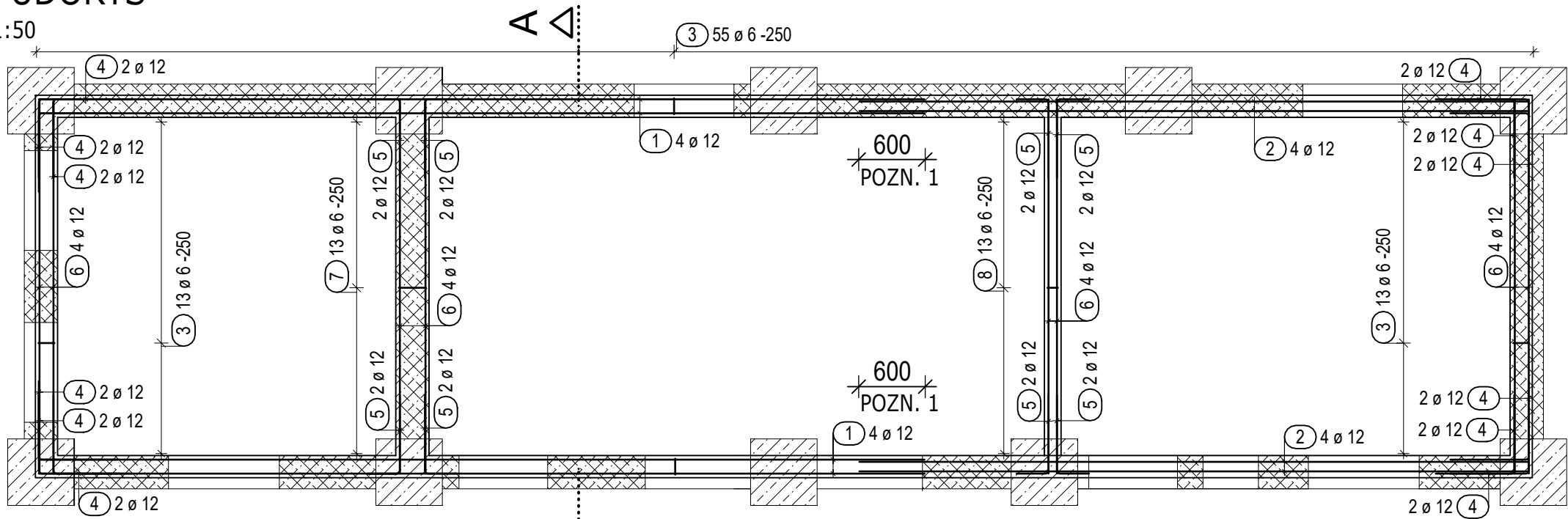


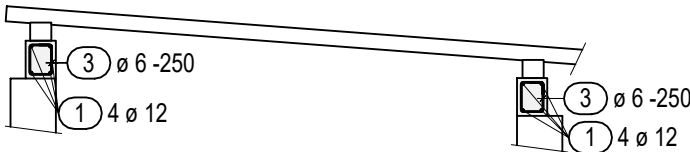
PŮDORYS

1:50



ŘEZ A-A

1:50



Výkaz výztuže včetně tvaru prutů

Pol.	Ks	Ø	Jednotl. délka	Tvar prutu s popisem (bez měřítka)	Celková délka	Hmotnost
		[mm]	[m]		[m]	[kg]
1	8	12	8.00		64.00	56.83
2	8	12	6.05		48.40	42.98
3	136	6	0.88		119.14	26.45
4	24	12	1.44		34.56	30.69
5	16	12	1.02		16.32	14.49
6	16	12	3.40		54.37	48.28
7	13	6	1.08		13.99	3.11
8	13	6	0.78		10.09	2.24

Celková hmotnost [kg] : 225.07

STYKOVÁNÍ VÝZTUŽE PŘESAHEM:

V JEDNOM MÍSTĚ SMÍ BÝT STYKOVÁNO MAX. 50% VÝZTUŽE, MIN. ODSAZENÍ DVOU ROVNOBĚŽNÝCH STYKŮ JE DÉLKA PŘESAHU

ØR8 - 500 MM
ØR10 - 600 MM
ØR12 - 720 MM
ØR14 - 840 MM
ØR16 - 960 MM
ØR20 - 1200 MM
ØR25 - 1500 MM

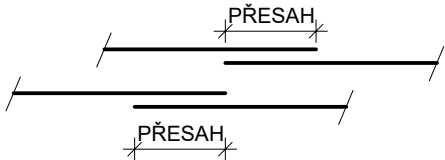


SCHÉMA PROVÁZÁNÍ ROHŮ VĚNCŮ:



POZNÁMKA:

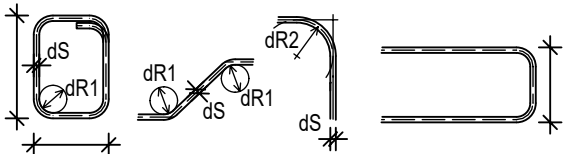
POZN. 1: V MÍSTĚ STYKOVÁNÍ PROSTRÍDAT

BETON **C20/25** **XC1**
NAVRŽENO DLE ČSN EN 1992-1
KRYTÍ 25 MM

OCEL **B500B**

- PŘI OHYBECH JE KOTOVÁN VNĚJŠÍ ROZMĚR
- CELKOVÉ DÉLKY VLOŽEK JSOU STŘÍŽNÉ DÉLKY

OHYBY VÝZTUŽE: KÓTOVÁNÍ VÝZTUŽE:



TŘMÍNKY. HÁKY SMYKOVÁ VÝZTUŽ OHÝBANÁ TAŽENÁ VÝZTUŽ

ds	≤ 16	> 16	krytí	≥ 3ds; min 50 mm	<3ds; <50 mm
dR1	4ds	7ds	dR2	15ds	20ds

PŘI OHÝBÁNÍ VÝZTUŽE JE NUTNÉ DODRŽET USTANOVENÍ ČSN EN 1992-01-1 NAVRHOVÁNÍ BETONOVÝCH KONSTRUKCÍ

ODPOVĚDNÝ PROJEKTANT ING. RADIM STLOUKAL	VYPRACOVAL TOMÁŠ BOBEK			ING. RADIM STLOUKAL CZE: Hrázka 24, 621 00 Brno AT: Biragogasse 17/1, 3400 Klosterneuburg tel.: +420 774 716 182 e-mail: radimstloukal@seznam.cz web: stloukal-statik.com ičo: 01608231	
MÍSTO STAVBY	k.ú. VNOROVY			DATUM 03/2021	
INVESTOR	JIHOMORAVSKÝ KRAJ			FORMÁT 3 A4	
PROJEKT VH UZEL VNOROVY - KŘÍŽENÍ BAŤOVA KANÁLU S ŘEKOU MORAVOU - I. ETAPA S0 02 ZÁZEMÍ				STUPĚŇ DD	
				PROJEKT Č. SA2116	
				MĚŘITKO 1:50	
PŘÍLOHA VĚNCE - VÝKRES VÝZTUŽE				KOPIE Č.	VÝKRES Č.
					01